



MEMORANDUM

OPORTUNIDADES PARA EL AVELLANO EUROPEO EN CHILE

Q1 2024

1 INTRODUCCION

Chile está ubicado en un área geográfica que lo mantiene protegido contra los riesgos de contaminación fitosanitaria cada vez más importante en el comercio internacional de productos frescos. El país está ubicado entre el Océano y la Cordillera de los Andes, con una tierra agrícola fértil, con alto potencial productivo para la producción de frutales de clima mediterráneo entre otros cultivos anuales, permanentes y/o agroindustriales, por lo cual se ha convertido además en las últimas décadas, en uno de los 15 principales exportadores de alimentos. Por otro lado, Chile es también un país globalmente integrado con más de 30 acuerdos comerciales con 58 países en todo el mundo, que representan casi el 90% del PIB mundial, siendo un destino atractivo para la inversión extranjera directa, con una buena plataforma de negocios, un marco institucional sólido y una de las calificaciones más altas de América Latina.

Sin embargo, en los últimos años Chile ha enfrentado diversas crisis políticas, comerciales y climáticas que han cambiado la matriz productiva agrícola. Iniciando en los años 2010 con una extensa sequía que ha afectado a cultivos subtropicales como Paltos y Cítricos mayormente en la zona centro y norte, sobrevino una intensa nueva competencia desde Perú, afectando los márgenes de cultivos como la uva de mesa y arándanos. Luego, intensas lluvias en 2021 generaron pérdidas en uva de mesa y carozos, para sumar luego una crisis de costos y logística generadas por los desajustes de COVID para las exportaciones de frutales perecibles, que deben ser exportados desde el hemisferio sur al norte en período acotados (días) de tránsito, guarda y/o venta en destino.

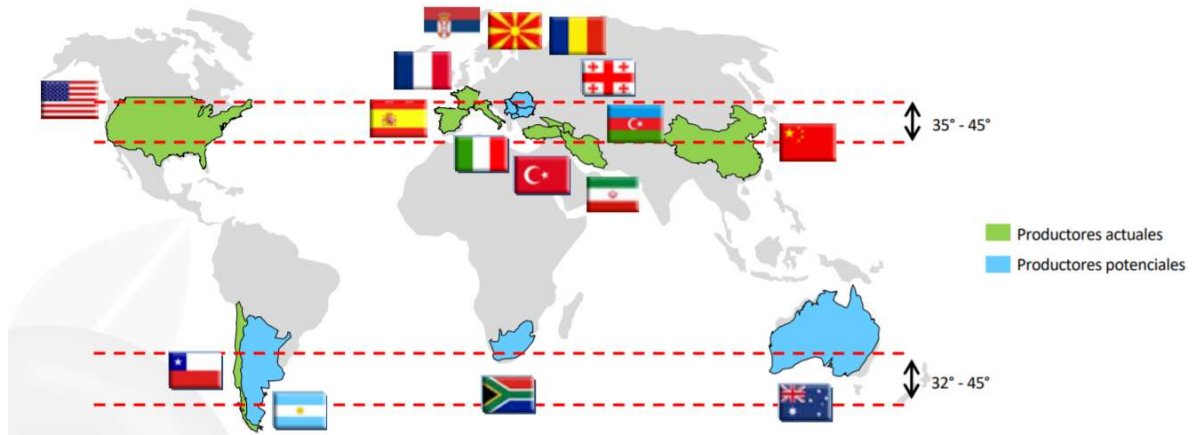
Dado lo anterior, el cultivo del avellano europeo, un fruto seco que puede almacenarse más de 12 meses, ha despertado gran interés entre inversionistas locales y extranjeros. El Avellano tiene costos comparativamente más bajos a otros cultivos frutales para agroexportación fresca, o incluso frutos secos como los nogales o almendros. El avellano europeo tiene un menor riesgo climático en la producción siendo altamente escalable por su cosecha mecanizada. Además, tiene niveles de sostenibilidad y trazabilidad de primera clase mundial.

La Chocolatera Italiana, por medio de Ferrero Chile, y su brazo productor AgriChile, evaluaron esto factores hace más de 20 años, invertido fuertemente para alentar una mayor producción de contra estación desde en Chile. La motivación inicial fue parte de una estrategia geopolítica de diversificar la producción del hemisferio norte altamente concentra en Turquía, líder mundial en producción sujeto a constantes crisis políticas y económicos. Turquía tiene además un matriz productiva muy fragmentada, sin adecuada trazabilidad, y con nuevas plagas y enfermedad que podría ir mermando su producción de forma permanente.

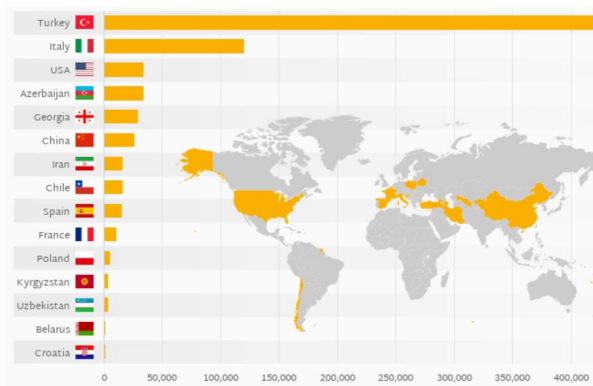
Es así como AgriChile ha plantado más de 4.000 hectáreas y ha brindado una amplia asistencia técnica, capacidad de procesamiento masivo y contratos a largo plazo económicamente atractivos a cientos de productores. En la actualidad, Chile produce actualmente más de 60,000 toneladas de avellanas europeas en 40,000 hectáreas plantadas. Para 2030 se espera que alcance las 60,000 hectáreas y produzca más de 120,000 toneladas, lo que está impulsando a otros grupos extranjeros como la turca BALSU o empresas locales con Nefuen Trading a potenciar el negocio comercial y tomar parte de las oportunidades que generará el mercado.

Finalmente, dada los cambios políticos, competitivos y climáticos en Chile, que han disminuido los márgenes en otros sectores frutícolas, numerosos grupos empresariales, tanto locales como extranjeros, han evaluado prescindir de ciertos activos, incluidos los avellanos por no estar en su negocio principal. Esto, sumado al fuerte interés de seguir plantando y creciendo en avellanos, han generado un escenario propicio para la compra-venta de interesantes unidades con producción actual o para desarrollo de, avellanos europeos en Chile.

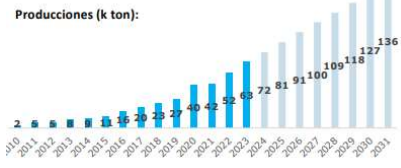
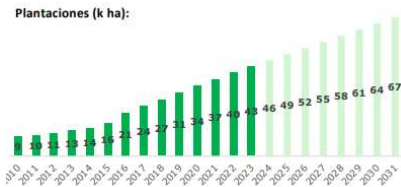
2 EL AVELLANO EUROPERO EN EL MUNDO Y CHILE



Fuente: Helgilibrary, 2019



PRODUCCION MUNDIAL



PRODUCCIÓN EN CHILE (Agrichile, 2023)

COUNTRY	2019/2020 INC				2020/2021 INC				2021/2022 INC				2022/2023 INC				2023/2024 INC				
	BEG. STOCK	CROP	TOTAL SUPPLY	ENDING STOCK	BEG. STOCK	CROP	TOTAL SUPPLY	ENDING STOCK	BEG. STOCK	CROP	TOTAL SUPPLY	ENDING STOCK	BEG. STOCK	CROP	TOTAL SUPPLY	ENDING STOCK	BEG. STOCK	CROP	TOTAL SUPPLY	ENDING STOCK	
TURKEY	45,000	790,000	835,000	90,000	90,000	640,000	730,000	95,000	95,000	790,000	885,000	105,000	105,000	830,628	935,628	215,000	215,000	810,000	1,025,000	215,000	
ITALY	10,000	65,000	75,000	5,000	5,000	160,000	165,000	25,000	25,000	50,000	75,000	10,000	10,000	100,000	110,000	5,000	5,000	110,000	115,000	10,000	
AZERBAIJAN	5,000	42,000	47,000	2,000	2,000	40,000	42,000	2,400	2,400	60,000	62,400	3,000	3,000	55,000	58,000	2,000	2,000	60,000	62,000	3,000	
USA	3,000	39,500	42,500	3,800	3,800	56,600	60,400	5,900	5,900	69,150	75,050	11,000	12,000	75,000	87,000	5,000	5,000	77,100	82,100	5,000	
GEORGIA	3,000	38,000	41,000	1,000	1,000	50,000	51,000	1,000	1,000	55,000	56,000	5,000	5,000	55,000	60,000	0	0	50,000	50,000	1,500	
CHILE	2,000	35,000	37,000	0	0	46,000	46,000	1,000	1,000	45,000	46,000	500	500	54,000	54,500	0	0	65,000	65,000	200	
IRAN	100	25,000	25,100	200	200	20,000	20,200	500	500	26,000	26,500	500	500	12,000	12,500	600	600	18,000	18,600	2,000	
SPAIN	1,000	18,000	19,000	600	600	4,500	5,100	500	500	5,000	5,500	500	500	10,500	11,000	500	500	2,500	3,000	100	
CHINA	100	12,000	12,100	300	300	25,000	25,300	500	500	28,000	28,500	1,500	1,500	30,600	32,100	2,800	2,800	30,000	32,800	2,000	
FRANCE	0	10,500	10,500	500	500	7,500	8,000	700	700	7,000	7,700	700	700	8,500	9,200	0	0	10,000	10,000	2,000	
OTHERS	0	27,000	27,000	0	0	30,000	30,000	0	0	30,000	30,000	0	0	30,000	30,000	0	0	30,000	30,000	0	
TOTAL	69,200	1,102,000	1,171,200	103,400	103,400	1,079,600	1,183,000	132,500	132,500	1,165,150	1,297,650	137,700	138,700	1,261,228	1,399,928	230,900	230,900	1,262,600	1,493,500	240,800	
Delta							1%	28%				10%	4%			8%	68%			7%	4%

Cosecha 2022 (Datos Agrichile)

Región	Giffoni	Barcelona	Lewis	Yamhill	Jeff y OSU	Otras y poll	Total
Maule	17.098	1.533	120	202	4	4.147	23.104 (+17%)
Ñuble	3.263	866	383	176	7	254	4.948 (+27%)
Biobío	893	437	54	643	34	81	2.141 (+4%)
Araucanía	4.149	5.639	0	224	58	564	10.364 (+19%)
L. Ríos y L. Lagos	1.003	1.343	0	23	5	90	2.463 (+71%)
Total	26.405 (+52%)	9.817 (+2%)	557 (+70)	1.267 (+99%)	107 (+15%)	5.136 (+4%)	43.290 (+31%) 52.1k Tons con Agrichile



Cosecha 2022 (Datos Agrichile)

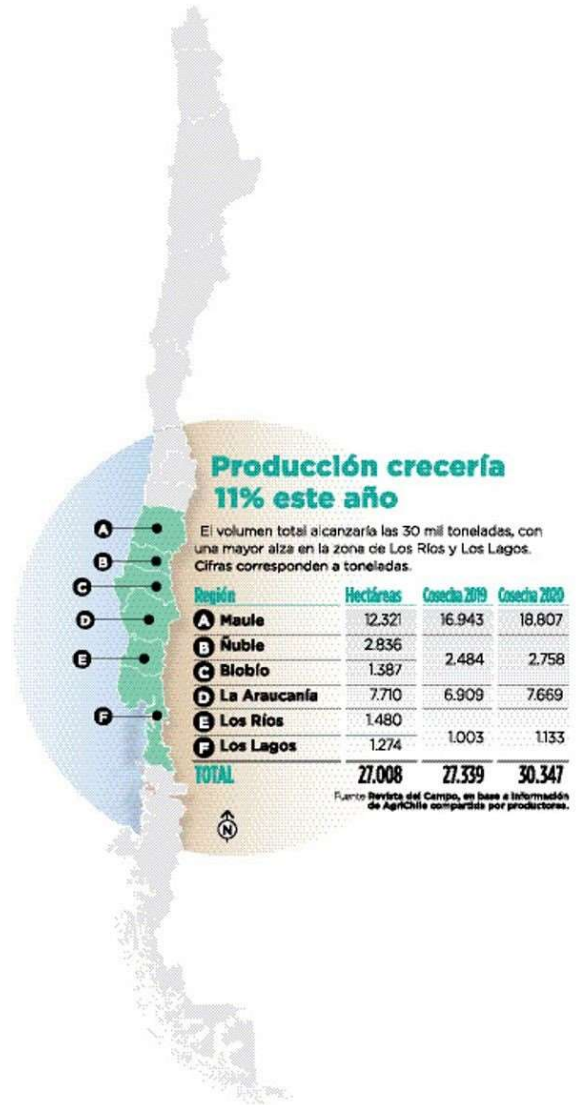
Región	Giffoni	Bar
Maule	17.098	1
Ñuble	3.263	1
Biobío	893	1
Araucanía	4.149	5
L. Ríos y L. Lagos	1.003	1
Total	26.405 (+52%)	9.8:

3 EL AVELLANO EUROPEO EN CHILE

El cultivo del avellano en Chile, se ha distribuido en tres macro zonas de interés, reemplazando la división histórica tradicional de zonas al norte y sur de Chillán, Región del Ñuble. Las nuevas macrozonas son:

- a) **Zona Centro-Norte (ZCN):** Que se inicia en la región del Maule – VII Región, donde los huertos son 100% dependientes del sistema de riego, cosechas tempranas sin riesgo de lluvias, secado en pocas horas, baja incidencia de hongos y plagas.
- b) **Zona Centro-Sur (ZCS):** Entre las regiones del Ñuble (XVI) y Biobío (VIII), con huertos en zonas de transición con riesgo y lluvias. Zona mixta.
- c) **Zona Sur (ZSU):** A partir de la región de la Araucanía (IX) hasta Osorno y eventualmente más al sur, con suelo ricos en materia orgánica y alta incidencia de lluvias, con bajas o nulas necesidades de riego, cosechas tardías, secado exigente en horas y mayor incidencia de algunas enfermedades asociadas a climas más húmedos.

A continuación, se muestra un esquema con la ubicación regional de las zonas productivas de avellano europeo en Chile al año 2020:



PLANTACIONES DE AVELLANO EUROPEO PROYECCIÓN POR ZONA CLIMÁTICA 2013-2020.



Fuente: INIA, PortaldelCampo, 2020.

4 CONSIDERACIONES PARA EL FUTURO

- El Avellano es materia prima esencial de muchos platos de la dieta europea, particularmente en postres y pastelería, donde el producto más requerido es la pasta de Cacao con Avellanas o Nutella ®. Se estima que solo este producto consume el 25% de la producción mundial de avellanas. Por ello, el mundo seguirá consumiendo avellanas en forma creciente y estable, con un suministro cíclico, variable y expuesto a riesgos climáticos y geopolíticos en el hemisferio norte.
- El principal productor del mundo es Turquía, con una producción de equilibrio en torno a 800.000 toneladas. Sin embargo, durante 2023 la producción disminuyó hasta los 700.000 ton por efectos climáticos y sanitarios, que podría repetirse en los siguientes años generando una tendencia con sesgo a la baja en el largo plazo.
- Durante 2023 y buena parte de 2024 Turquía continuará en una crisis política y económica relevante, con una inflación en torno al 65%. Desde junio 2023, el banco central turco ha adoptado seis subidas de la tasa de interés, quintuplicándolos (5x) desde un 8,5 % al 40% (p.a.) actual. La moneda turca ha perdido un 9,7% frente al dólar en los últimos seis meses y un 82% en los últimos 5 años.
- Uno de los principales consumidores de avellanas en el mundo es la italiana Ferrero, que ha fomentado las inversiones de plantas de proceso y plantaciones en todo el mundo. Solo en Chile la inversión en plantas de secado y descascarado ha superado los USD 300 millones al 2023. Sin embargo, en Australia (NSW) la misma empresa arrancó más de 1 millones de arboles para vender un campo de 2.600 hectáreas debido a las malas condiciones productivas para el avellano europeo.
- Chile tiene condiciones productivas ventajosas a países como Turquía o Italia, pudiendo ofrecer un producto de contra estación, con volúmenes crecientes, de alta calidad y trazabilidad a los grandes centros de consumo en el hemisferio norte. A pesar de los cambios políticos y sociales iniciados en 2019, seguirá siendo uno de los mejores países de la región para hacer negocios (Best Places 15+), con una sólida institucionalidad y economía comprada, con más de 30 tratados de libre comercio (FTA) con más de 60 países en el mundo.
- Dado lo anterior, importantes fondos de inversión del hemisferio norte y locales siguen generando alianzas para plantar miles de nuevas hectáreas de avellanas en nuestro territorio, y empresas de diferente escala como Agrícola La Campana, Nefuen Trading, y últimamente la gigante turca Balsu Gida, seguirán invirtiendo en nueva capacidad de proceso y comercial complementaria a Ferrero en Chile.
- A nivel agrícola y varietal, luego de años dominados por las variedades Barcelona y Tonda Giffoni con bajos rendimientos reales en Chile (2 a 3 ton/ha) y márgenes, nuevas variedades y manejos técnicos (como el riego subterráneo y otros) están logrando aumentar las eficiencias y productividades por sobre los 3 ton/ha, a niveles de 4 y 6 ton/ha, lo cual cambiará el modelo actual del negocio, en relación a margen, zonas productivas, reconversión de cultivos, y necesidades de plantas procesadoras y comercializadores adicionales a Ferrero en Chile.
- En este contexto, es evidente que la superficie y la industria del avellano europeo seguirá creciendo de forma consistente, creciente y sostenible en el largo plazo en la zona centro sur de Chile.



DIRECTOR EJECUTIVO

Gustavo Cardemil K.

Mobile: +56-9-91584103

gcardemil@adelagro.cl